



## Conditions d'accès à la formation initiale

### CYCLE DE TECHNICIEN(NE) SPÉCIALISÉ(E)

- Âge limite : 30 ans au maximum à la date de démarrage de la formation ;
- Ouvert aux candidats Titulaires du certificat du baccalauréat scientifique/technique ou équivalent, ainsi qu'aux candidats Titulaires du diplôme de Technicien ou équivalent et ce, dans la limite de 10% des places disponibles dans ce cycle.

### CYCLE DE TECHNICIEN(NE)

- Âge limite : 30 ans au maximum à la date de démarrage de la formation ;
- Ouvert aux candidats Titulaires d'un niveau minimum de l'année terminale révolue du cycle du baccalauréat ou équivalent.

### CYCLE DE QUALIFICATION PROFESSIONNELLE

- Ouvert aux candidats Titulaires d'un niveau minimum de la 3ème année de l'enseignement secondaire collégial révolue ou équivalent ;
- Titulaire d'un permis de conduire de l'une des catégories ci-après : C, D, EC, ED

## Mode de sélection des candidats à la formation

- Préinscription sur le site [www.iftl.ma](http://www.iftl.ma) ;
- Présélection des dossiers ;
- Réussite aux concours et entretien de motivation.

“ Cet établissement de formation professionnelle a bénéficié du soutien du Fonds « Charaka » dans le cadre du programme de coopération « Compact II » financé par Millennium Challenge Corporation (MCC) ”



## Formations Diplomantes

### Niveau Technicien(ne) Spécialisé(e)



**Organisateur(trice) du transport multimodal**



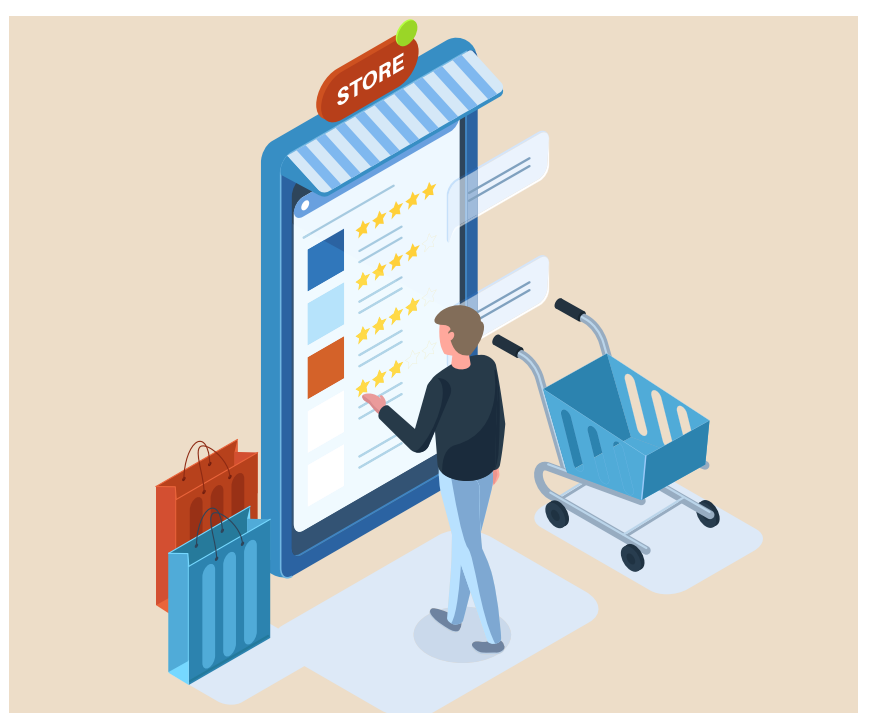
**Organisateur(trice) des flux en logistique de production**



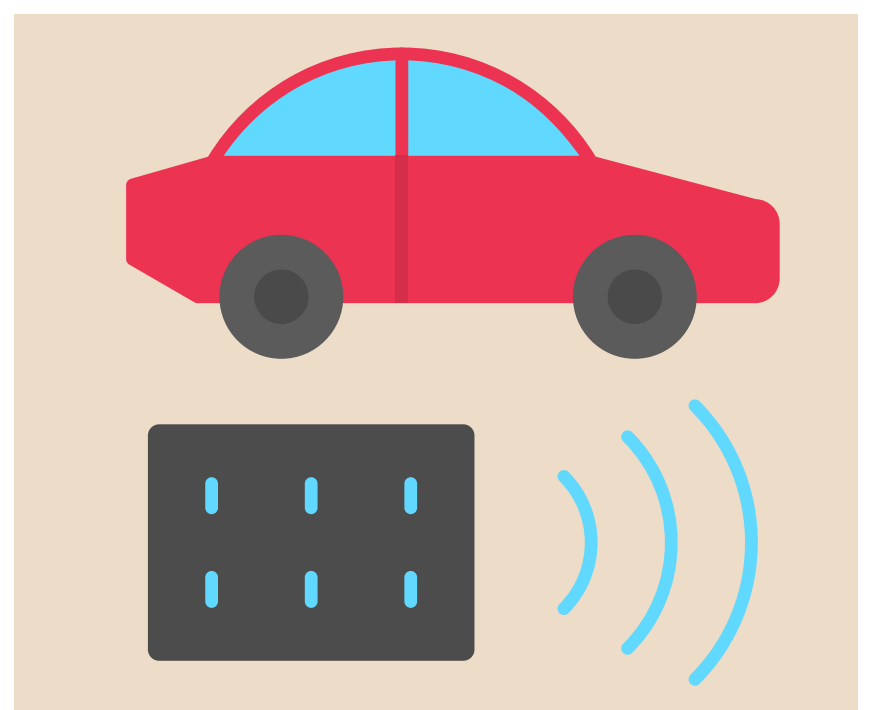
**Agent(e) d'exploitation Logistique**



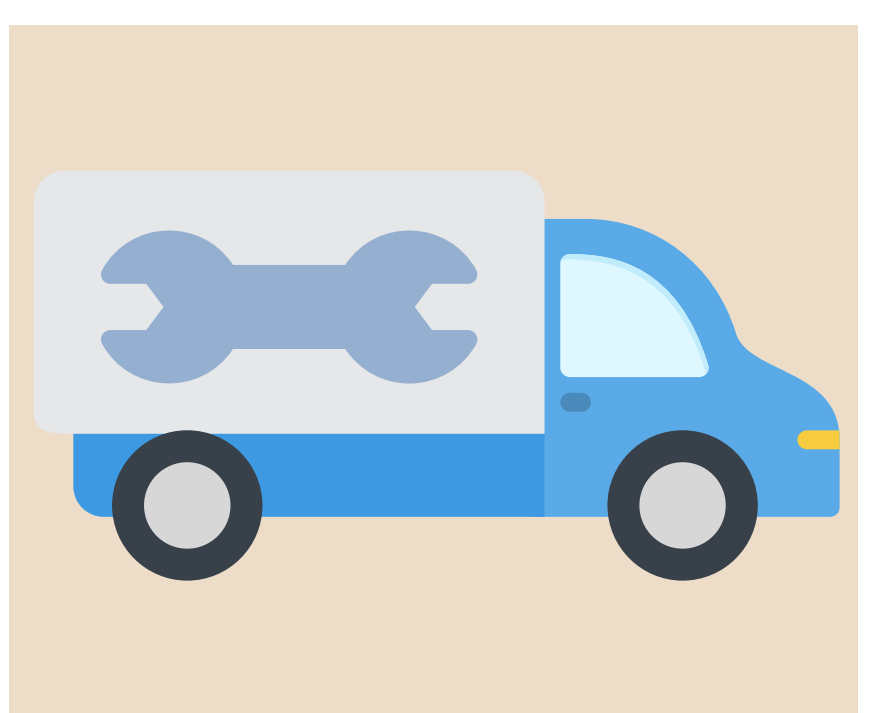
**Agent(e) d'exploitation Transport**



**E-commerce et Entrepreneuriat**



**Agent(e) en Diagnostic et électronique embarquée**



**Agent(e) en maintenance des véhicules poids lourds**



**Organisateur(trice) des services maritimes et opérations portuaires**

### Niveau Technicien(ne)



**Gestionnaire en Entrepôt**

### Niveau Qualification



**Conducteur(trice) en Transport Routier de marchandises**



**Conducteur(trice) en Transport Routier de personnes**

