



Institut de Formation aux Métiers du Transport et de la Logistique (IFTL)

Nouvelle Génération d'Instituts
à Gestion Déléguée
P.P.P



“ Cet établissement de formation professionnelle a bénéficié du soutien du Fonds « Charaka » dans le cadre du programme de coopération « Compact II » financé par Millennium Challenge Corporation (MCC) ”



» A propos de l'IFTL

Institut à Gestion Déléguée, l'IFTL est né d'un partenariat public-privé entre le ministère de l'Inclusion économique, de la Petite entreprise, de l'Emploi et des Compétences, le ministère du Transport et de la Logistique et la Fédération du Transport et de la Logistique.

Spécialisé dans la Logistique, le transport des marchandises /personnes et les métiers connexes l'IFTL vient répondre à un besoin en compétences exprimé par les professionnels d'un secteur en pleine expansion. L'institut propose plusieurs filières à fort potentiel d'emploi accessibles en formation initiale ou continue.

» Nos points forts

- Une Approche pédagogique interactive et collaborative ;
- Des ressources pédagogiques et didactiques appropriées ;
- Des méthodes de formation innovantes fondées sur les technologies numériques (Simulateurs, E-learning...) ;
- Une formation professionnelle en milieu du travail ;
- Un Campus d'information, d'orientation et d'accompagnement (Career center, incubateur d'entreprises, Peer Learning, Laboratoire ADR, Entrepôt logistique, Pistes de conduite...).

» Nos Objectifs majeurs

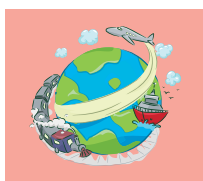
- Répondre aux besoins actuels et futurs de l'économie en matière de compétences afin de pérenniser les entreprises, l'emploi et l'insertion des jeunes dans le milieu du travail ;
- Contribuer aux exigences d'une citoyenneté active et inclusive imposée par la société ;
- Promouvoir l'employabilité et le développement personnel des jeunes.

» Nos Principales missions

- **Formation Diplômante et Qualifiante / Initiale et Continue / Certifiante** : IRU, ELA, LEAN SIX SIGMA, HONORIS, ALTISSIA, Entrepreneuriat...
- **Hub de services** pour la Logistique et la mobilité : , Etudes et conseils, Observatoire de l'Innovation Transport et Logistique, Validation des acquis de l'expérience professionnelle, Bilan de compétences, Kits pédagogiques, formation des formateurs et tuteurs...

FORMATIONS DIPLOMANTES

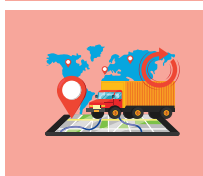
Niveau Technicien(ne) Spécialisé(e)



Organisateur(trice) du transport multimodal

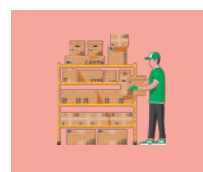


Organisateur(trice) des flux en logistique de production



Agent(e) d'exploitation Logistique

Niveau Technicien(ne)



Gestionnaire en Entrepôt



Exploitant(e) en Transport Routier

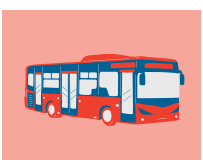


Agent(e) de maintenance des véhicules

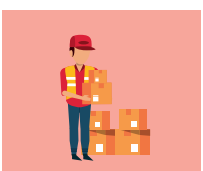
Niveau Qualification



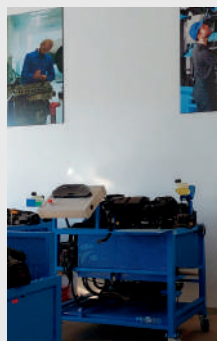
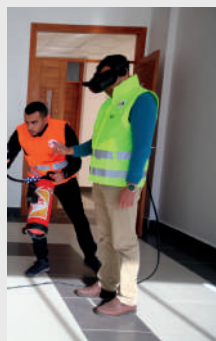
Conducteur(trice) en Transport Routier de marchandises



Conducteur(trice) en Transport Routier de personnes



Opérateur(trice) Logistique



Conditions d'accès

TECHNICIEN(NE) SPÉCIALISÉ(E)

- Âge limite : 30 ans au maximum à la date de démarrage de la formation
- Niveau scolaire : être titulaire du baccalauréat scientifique, technique ou professionnel

TECHNICIEN(NE)

- Âge limite : 30 ans au maximum à la date de démarrage de la formation
- Niveau scolaire minimum : 2ème année du baccalauréat scientifique, technique ou professionnel

NIVEAU QUALIFICATION

- Niveau scolaire minimum : Tronc commun ou 1ère année du baccalauréat
- Titulaire d'un permis de conduire de l'une des catégories ci-après : C, D, EC, ED

Mode de sélection des candidats à la formation

- Présentation du dossier de candidature
- Réussite aux concours et entretiens après présélection

Aptitudes et qualités exigées

- Conscience professionnelle
- Sens de l'organisation
- Sens des responsabilités
- Maîtrise de soi
- Prise d'Initiative
- Autonomie



Handicap : Sécurisez votre parcours de formation en contactant notre Référente Handicap !

Entrepôt-école

Un lieu de formation et d'apprentissage permettant aux apprenants de se former aux métiers du transport et de la logistique dans un environnement moderne et suffisamment équipé avec l'encadrement et l'accompagnement d'experts qualifiés.

Salle multimédia

Un espace moderne et dynamique équipé de matériels de pointe, d'outils et de logiciels informatiques récents pour un accompagnement personnalisé des apprenants dans des conditions optimales.

Bancs didactiques et maquettes pédagogiques

Une **salle mécanique** conçue pour offrir une expérience de formation pratique et interactive, disposant d'une grande variété d'équipements : Maquettes d'étude d'une boîte à vitesse, de freinage, de suspension pneumatique, de fonctions électriques, de multiplexage, de capteurs, de diagnostic mécanique,... Moteurs sur banc tournant poids lourds et véhicules légers, etc.

Salles simulateurs

Des simulateurs de conduite de chariots élévateurs, de nacelles et de grues auxiliaires, des simulateurs incendie, des simulateurs de véhicules poids lourd, et des simulateurs véhicules légers permettant aux apprenants de les rapprocher de la réalité.

Salle Peer-learning

Un lieu d'apprentissage où les apprenants peuvent collaborer, **échanger des connaissances et des compétences** et apprendre les uns des autres en les encourageant à partager leurs expériences.

Campus moderne et équipé

Career Center

Nous accompagnons nos jeunes dans la construction de leurs projets professionnels et personnels. Nous proposons des formations en **Soft Skills, Culture & Art Skills, Digital Skills** ainsi que des formations aux techniques de recherche d'emploi dans le but de faciliter leur insertion professionnelle.

Ces services sont ouverts à tous les apprenants de l'établissement afin de les aider à développer les compétences nécessaires pour réussir leur carrière professionnelle.

Académie Des entrepreneurs de Demain (ADE)

Accélérateur de Startup, l'incubateur d'entreprises IFTL est une structure d'accompagnement de projets de création d'entreprise. L'académie dispose d'un **espace Co-working** où les entrepreneurs et les porteurs de projets peuvent collaborer, échanger des idées et des connaissances, et bénéficier d'un environnement de travail stimulant pour leurs projets.

Observatoire Innovation Transport & Logistique

Un **Observatoire de l'Innovation en Transport et Logistique** regroupant des chercheurs et des experts du domaine du transport et de la Logistique pour la Recherche et le Développement de solutions logistiques innovantes. Il a aussi pour mission d'assurer une veille permanente sur les dernières technologies et tendances du secteur afin d'anticiper les mutations managériales, techniques et organisationnelles.

Forme toi & Trace ta route



Plateforme de renforcement linguistique

Une plateforme d'apprentissage des langues en ligne permettant à l'ensemble de nos apprenants et enseignants de développer leurs compétences linguistiques principalement : le français, l'anglais, l'espagnol et l'allemand.

Des attestations de réussite par niveau seront délivrées suivant le **Cadre Européen de Référence Commun en Langues**.

Accès à la bibliothèque numérique

Un accès illimité à plus de 80000 ouvrages partout dans le monde quel que soit le type, la discipline et le niveau de formation.

Ces ouvrages sont issus des collections des éditeurs francophones et anglophones les plus réputés (Dunod, Dalloz, Editions Organisation, EMS, Vuibert, John Wiley, Mac Graw-Hill, Elsevier....etc).

Environnement Numérique du Travail

Un système de gestion de l'apprentissage basé sur les technologies numériques permettant aux apprenants d'accéder aux ressources pédagogiques, aux activités d'apprentissage et aux outils d'évaluation en ligne. Il permet également aux apprenants de communiquer avec leurs formateurs et leurs pairs, de suivre leur progression et de recevoir des commentaires sur leur travail. Il est conçu pour offrir une expérience d'apprentissage flexible, adaptative et personnalisée.

Webradio : La voix des ambassadeurs de l'IFTL

Plongez-vous dans l'univers de Webradio, le porte-voix incontournable des ambassadeurs de l'IFTL. Bien plus qu'une simple station de radio, Webradio se distingue comme un vecteur de la voix et du message de ces ambassadeurs influents.

elle a été pensée et déployée pour changer la donne et transcender les frontières traditionnelles de l'information et de la communication. Nous sommes impatients de vous accueillir dans cette formidable aventure sonore !

Contactez-nous

**Forme toi &
Trace ta route**



info@iftl.ma



0666047153



0522078705



suggestions@iftl.ma



Pole urbain de Nouaceur LOT P'41, Nouaceur
23000



[Cliquez ici pour accéder à notre Localisation](#)

