



# Institut de Formation aux Métiers du Transport et de la Logistique (IFTL)

**Nouvelle Génération d'Instituts  
à Gestion Déléguée  
P.P.P**



“ Cet établissement de formation professionnelle a bénéficié du soutien du Fonds « Charaka » dans le cadre du programme de coopération « Compact II » financé par Millennium Challenge Corporation (MCC) ”



# INSTITUT DE FORMATION AUX MÉTIERS TRANSPORT & LOGISTIQUE

## » A propos de l'IFTL

Institut à Gestion Déléguée, l'IFTL est né d'un partenariat public-privé entre le ministère de l'Inclusion économique, de la Petite entreprise, de l'Emploi et des Compétences, le ministère du Transport et de la Logistique et la Fédération du Transport et de la Logistique.

Spécialisé dans la Logistique, le transport des marchandises /personnes et les métiers connexes l'IFTL vient répondre à un besoin en compétences exprimé par les professionnels d'un secteur en pleine expansion. L'institut propose plusieurs filières à fort potentiel d'emploi accessibles en formation initiale ou continue.

## » Nos points forts

- Une Approche pédagogique interactive et collaborative ;
- Des ressources pédagogiques et didactiques appropriées ;
- Des méthodes de formation innovantes fondées sur les technologies numériques (Simulateurs, E-learning...) ;
- Une formation professionnelle en milieu du travail ;
- Un Campus d'information, d'orientation et d'accompagnement (Career center, incubateur d'entreprises, Peer Learning, Laboratoire ADR, Entrepôt logistique, Pistes de conduite... ).

## » Nos Objectifs majeurs

- Répondre aux besoins actuels et futurs de l'économie en matière de compétences afin de pérenniser les entreprises, l'emploi et l'insertion des jeunes dans le milieu du travail ;
- Contribuer aux exigences d'une citoyenneté active et inclusive imposée par la société ;
- Promouvoir l'employabilité et le développement personnel des jeunes.

## » Nos Principales missions

- **Formation Diplômante et Qualifiante / Initiale et Continue / Certifiante** : IRU, ELA, LEAN SIX SIGMA, HONORIS, ALTISSIA, Entrepreneuriat...
- **Hub de services** pour la Logistique et la mobilité : Etudes et conseils, Observatoire de l'Innovation Transport et Logistique, Validation des acquis de l'expérience professionnelle, Bilan de compétences, Kits pédagogiques, formation des formateurs et tuteurs...

# SERVICES AUX ENTREPRISES

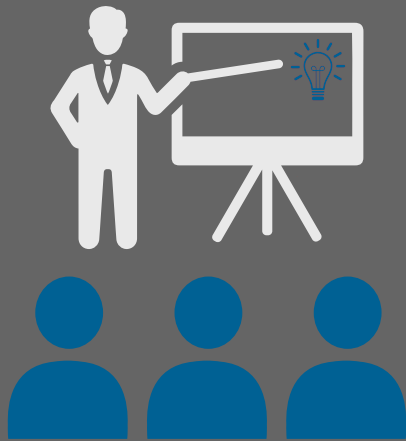


## ANALYSE STRATÉGIQUE

Afin de vous conseiller efficacement, nous mettons à votre service des consultants experts, d'abord, pour piloter avec vous le processus d'identification des orientations stratégiques, et puis pour accompagner vos projets complexes porteurs de changements alliant innovation organisationnelle, fonctionnelle et technologique.

## INGÉNIERIE DE FORMATION

L'identification des besoins en compétences en vue de permettre à l'entreprise d'acquérir les compétences nécessaires pour réaliser ses plans d'actions ou réduire ses dysfonctionnements, l'élaboration ensuite d'un plan de formation, la conduite de l'action de formation et enfin l'évaluation des effets de formation. On a toute une boucle de réalisation.



## ACTIONS DE FORMATION

Une riche palette de formations en présentiel ou en ligne pour répondre à vos besoins spécialement conçues avec un bon mélange entre théorie et pratique animées par des intervenants professionnels. Une assistance technique personnalisée pour vous permettre de tirer le meilleur parti de votre investissement.

## CONSEILS & ACCOMPAGNEMENT

Nous accompagnons les entreprises du secteur des transports et de la logistique pour créer des avantages compétitifs durables que ce soit pour diagnostiquer, préconiser des plans d'actions et la mise en œuvre de solutions ou pour aider les équipes à monter en compétences.



**L'IFTL est éligible à la procédure du tiers payant**



## Des solutions personnalisées pour accompagner votre développement stratégique et vos besoins en compétences



### Conducteur(trice) routier de marchandises et de personnes

- Formation de Qualification Initiale Minimale Obligatoire (**FQIMO**) pour l'obtention de la Carte Professionnelle ;
- Formation Continue Obligatoire (**FCO**) tous les 5 ans pour le renouvellement de la Carte Professionnelle ;
- Conduite préventive ;
- Eco-conduite : initiation/perfectionnement ;
- Sécurité routière ;
- Réglementation Sociale Européenne.



### Conducteur(trice) livreur



### Techniques d'arrimage du chargement



### Diagnostic et Résolution de pannes du 1er Niveau



### Formation véhicule Léger

- Initiation ;
- Perfectionnement ;
- Conduite préventive ;
- Eco-conduite ;
- Formation des testeurs.



### Matières dangereuses

- Formation initiale de base et recyclage des conducteurs ;
- Formation de spécialisation Citerne ;
- Conseiller(e) à la sécurité.



### Formation Sécurité

- Incendie ;
- Evacuation ;
- Secourisme.



### Cariste : Initiation et recyclage

Certificat d'Aptitude Marocain de Conduite en Sécurité (CAMCES) : Cat.1, 3 et 5



### Préparateur(trice) de Commandes



### Manutentionnaire : étiquetage, emballage des marchandises, adressage et arrimage



### Initiation plateforme élévatrice mobile de personnes : PEMP (Nacelle)



### Conducteur de Taxis

- Carte professionnelle



**Contactez-nous**



**INFO@IFTL.MA**



**0666 38 40 73**



**Pole urbain de  
Nouaceur LOT P'41,  
Nouaceur 23000**

**Nous vous invitons à nous suivre en ligne pour rester  
informé(e) de nos dernières nouveautés**



**@iftl\_nouaceur9519**



**@IFTLNouaceur**



**@IFTLNouaceur**



**@IFTLNouaceur**



**WWW.IFTL.MA**

